



Tackling the social determinants of health: A framework for action

Anna Ritsatakis

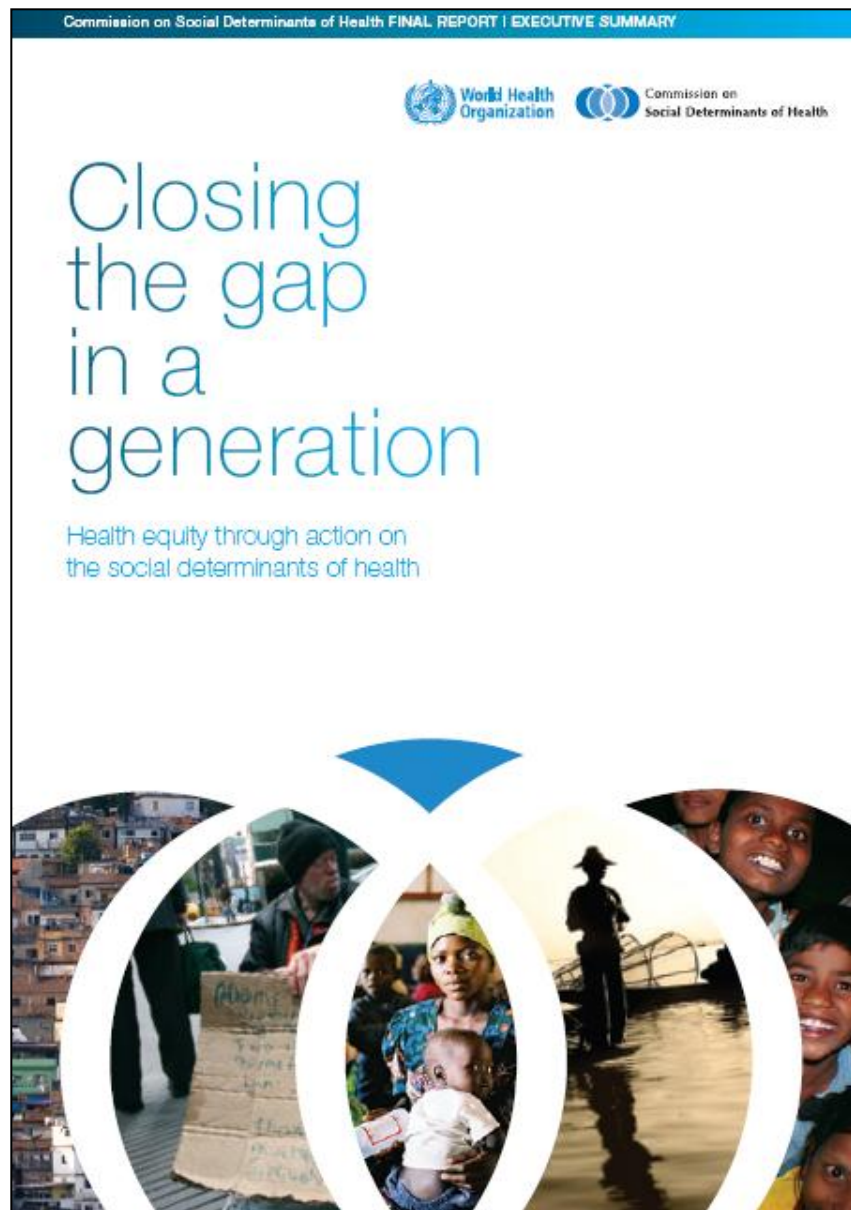


25 years





**Why and how Healthy Cities
have developed a
“Framework for action” to tackle
the social determinants of health**



WHO Commission on the Social Determinants of health

Final report 2008

www.who.int/social_determinants

**Similar report for the
WHO European Region**



Addressing the social determinants of health: the urban dimension and the role of local government

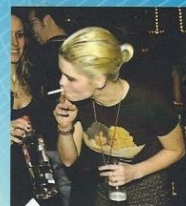


Health 2020: a European policy framework supporting action across government and society for health and well-being





World Health
Organization
REGIONAL OFFICE FOR Europe



Healthy cities tackle the social determinants of inequities in health: a framework for action



Scientific evidence



Focus on **process**



- developed **with** the cities (4 drafts)
 - clarify **concepts**
 - provoke **self-assessment**
 - a resource document – **examples**
- not a recipe, relevant to cities at **different stages of tackling SDH**

Questions for cities to ask themselves

- ❖ Is there an easily accessible definition/explanation of inequalities in health and how they are caused ?
- ❖ Does your city have a clearly defined long-term vision or mission statement for tackling inequalities in health ?
- ❖ What structures and processes for working across sectors are already in operation in your city ?
- ❖ Could tackling the social determinants of health be introduced be introduced into such processes ?

.....

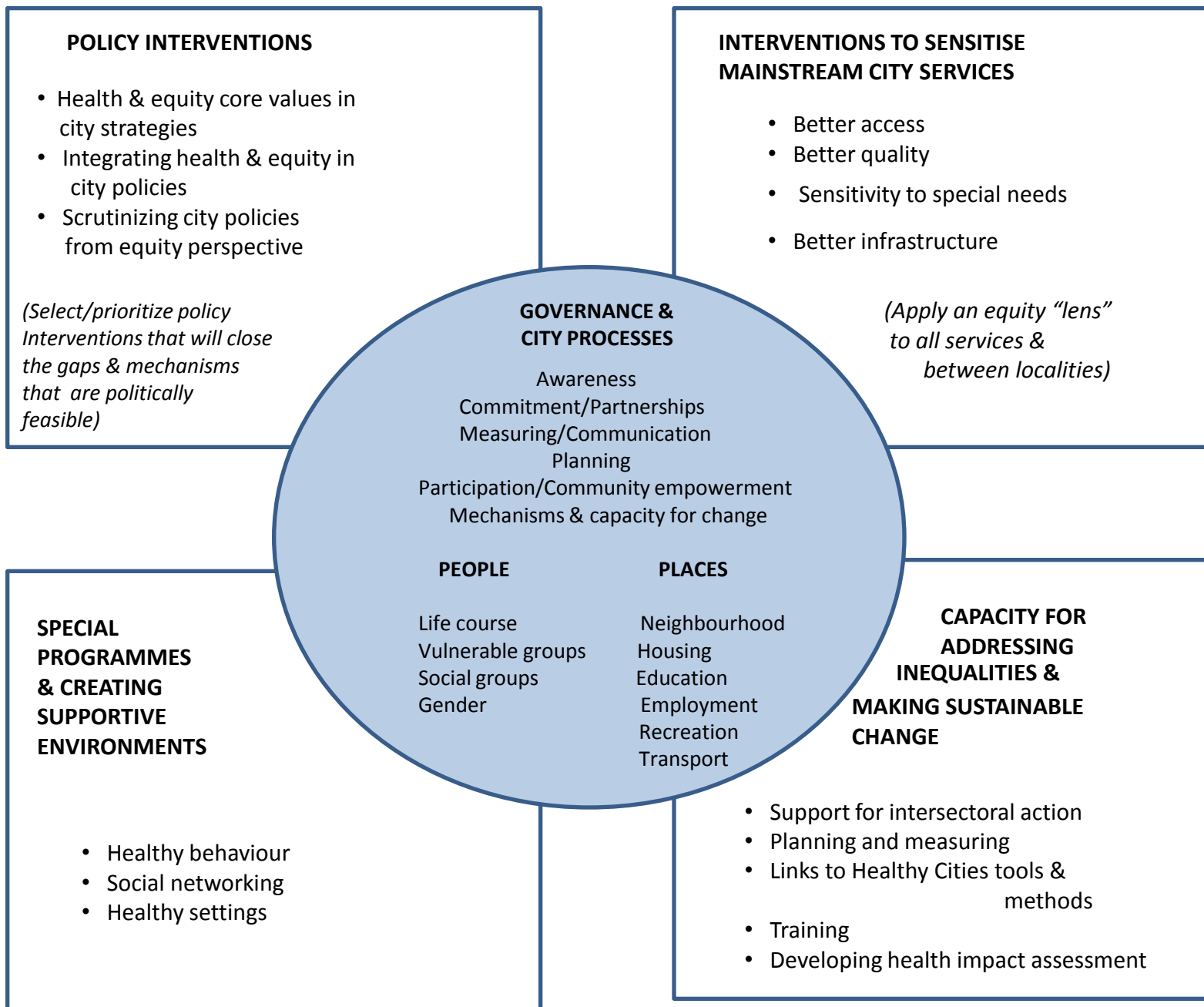
.....

Building on past experience – but shifting the focus

Linking closely to Health 2020

- re-affirming the values - health as a **human right**
- greater **transparency**
- **understanding** prospective partners & **their objectives**,
creating stronger, sustainable partnerships
- focus on **assets** and local capacities
- reconsidering health and **wellbeing**

Each city will find its own points of intervention, depending on its own situation.



Three commitments :



- 1. The entire city administration and the local media should broadly understand the concept of equity in health and its social determinants (private sector and local residents)**
- 2. All cities should have an analysis of inequalities in health and their causes (using all available knowledge)**

3. It should be clear what are:

- the main objectives & targets for tackling inequalities in health**
- how these will be achieved**
- who is responsible for taking action**
- how progress will be monitored and evaluated**

**What does this mean
in practice ?**

**Awareness
building**



**Explaining
the concepts**



Eskisehir - Turkey



Huge increase in “honour killings” of women

- **focus on gender equality & violence against women**
- **HC gender equality protocol signed by Governor, mayors of three municipalities in 2010**
- **signed by Chamber of Commerce, TUs and various associations in 2011**



Malmo, Sweden “city of parks”



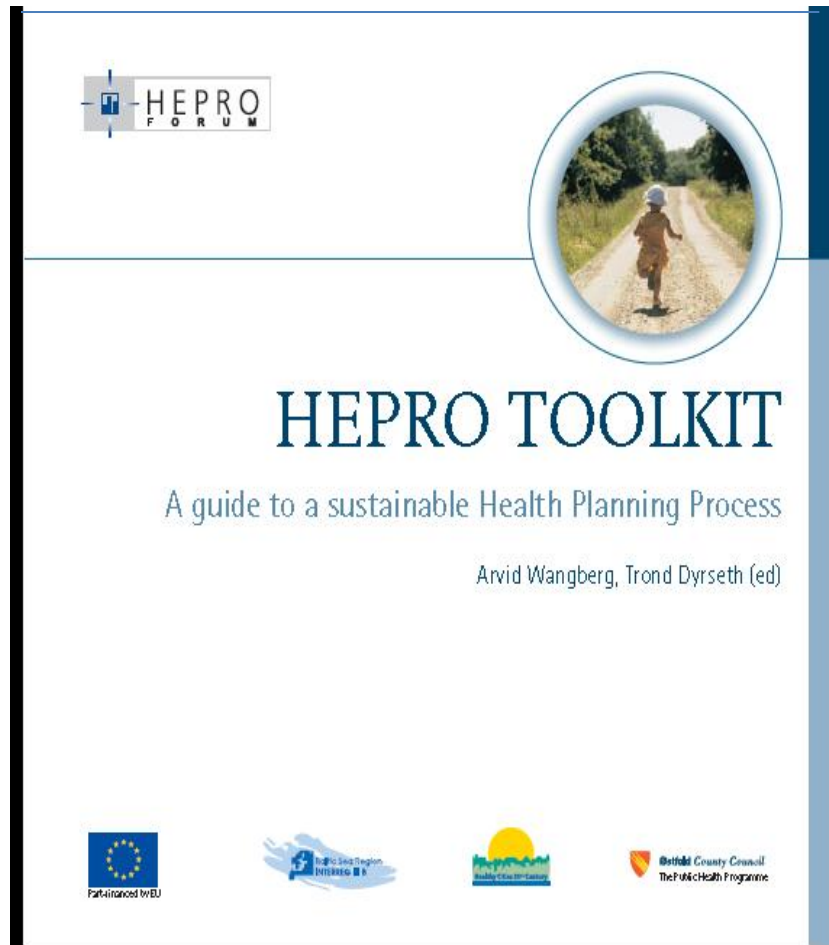
**8 years
difference in life expectancy
between the best and the worst areas**

Commission for Socially Sustainable Malmo

(14 commissioners each with different areas of expertise – particularly interested in role of urban design & how this might influence social patterns)

Ostfold County

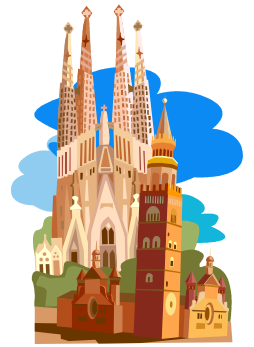
**32 partners
in 8 countries
Baltic Sea region**



**Integrating health
considerations into
spatial planning
and development**



Barcelona



2004 Neighbourhoods Law

**Gaps between neighbourhoods being reduced,
gaps between socioeconomic groups remain**

**Barcelona Health Consortium – Broad partnership
health sector, education, employment, NGOs,
Residents - facilitated by PH technician**

**Community diagnosis – as seen by residents
Community prioritization of issues to be addressed
Continuous evaluation**

Glasgow



Calton: Unlocking the potential

A report of a Community Street Audit
for Glasgow City Council

One of the “Equally well” test sites
for Scotland’s national policy

Street audit, basis for
discussion between the
community & planning authority

Spending priorities



Living Streets is the national charity that stands
up for pedestrians. With our supporters we work
to create safe, attractive and enjoyable streets,
where people want to walk.



national – regional - local



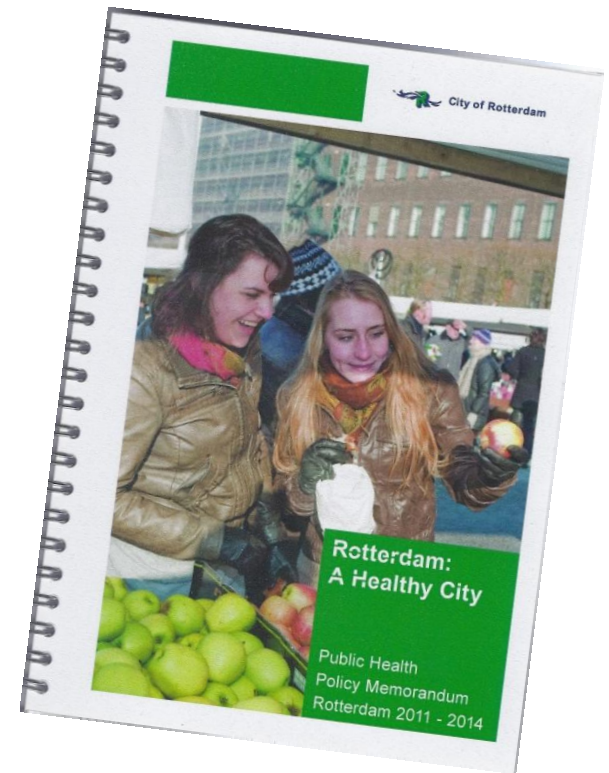
Rotterdam

Focus on subjective health

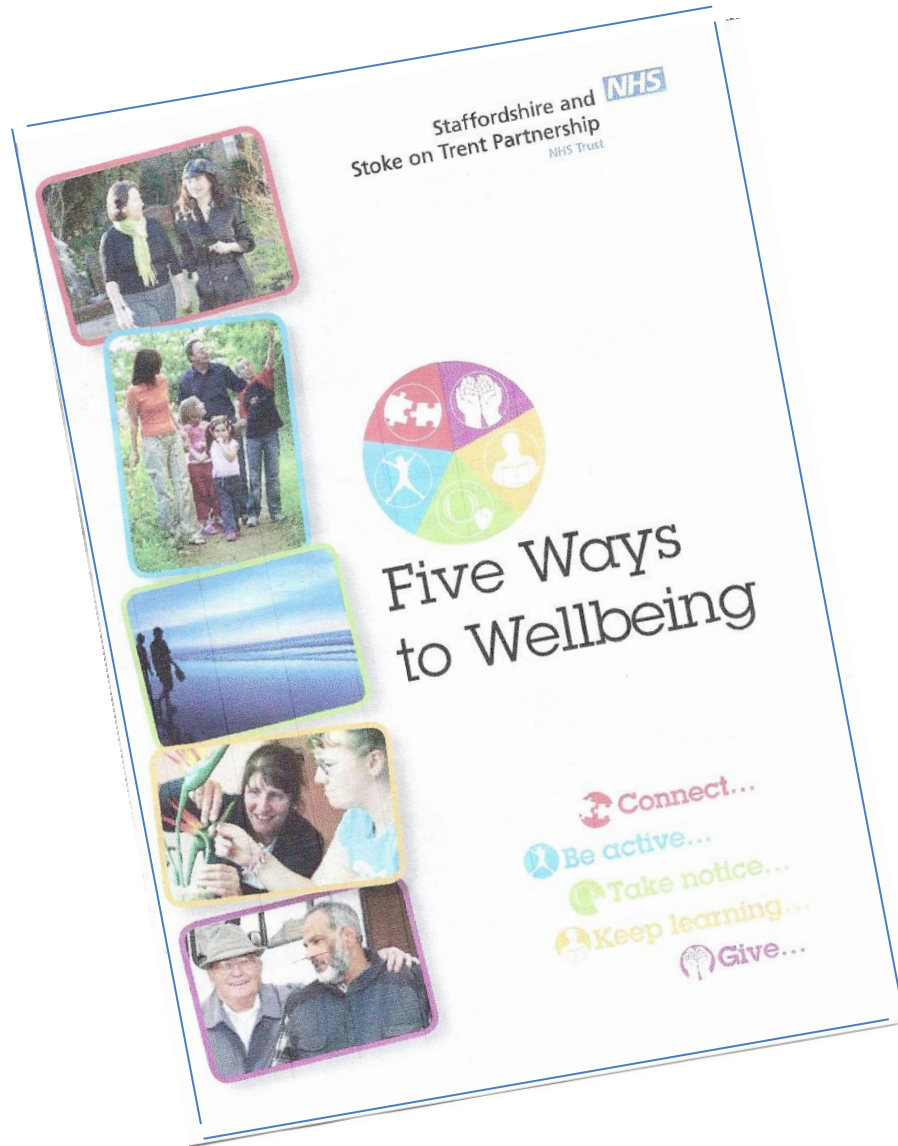
**Using social marketing techniques
to reach vulnerable groups**

A new “go-between” - local health agent

**Hope to get 3,900 residents working with NGOs
to improve their own health**



Stoke-on-Trent



**Stronger focus
on mental health**

Health in All Policies - Health Impact Assessment

Belfast Equity legislation, partnership S. Australia

Swansea Integrated impact assessment toolkit

**Swedish
County Councils** Screening tool

Pecs HIA of (2 so far) draft policy documents
- recommendations for altering wording

What works



What doesn't work



They are planting "health" in Belfast

ΦΥΤΕΥΟΥΝ «ΥΓΕΙΑ» ΣΤΟ ΜΠΕΛΦΑΣΤ

Όλοι ξέρουμε ότι για την υγεία μας πρέπει να τρώμε υγιεινά φαγητά. Με την οικονομική κρίση, για πολλές οικογένειες αυτό είναι όλο και πιο δύσκολο. Στο Μπέλφαστ, στη Βόρεια Ιρλανδία, ο Δήμος παρέχει μικρούς κήπους (allotments) για όποιον θέλει να φυτέψει λαχανικά, φρούτα και λουλούδια. Στους μικρούς αυτούς κήπους παρέχεται τρεχούμενο νερό, και ορισμένες φορές κηπουρικά εργαλεία και μια μικρή καλύβα για προστασία από τον καιρό. Ο Δήμος υποστηρίζει παρόμοιες ενέργειες σε σχολεία και σε σπίτια.

Άννα Ριτσάτση

Η προσπάθεια αυτή είναι μέρος ενός ευρύτερου προγράμματος για την βελτίωση της υγείας στη πόλη αυτή, και ιδιαίτερα για την υποστήριξη ευπαθών ομάδων του πληθυσμού. Το πρόγραμμα δημιουργήθηκε με τη συνεργασία του Δημοτικού Συμβουλίου και της Υπηρεσίας για την Δημόσια Υγεία, και με την ευρεία συμμετοχή των κατοίκων. Εκπρόσωποι 40 δημόσιων υπηρεσιών και εθελοντικών και κοινοτικών οργανώσεων συμμετείχαν σε μια οργανωτική επιτροπή, για να αποφασίσουν μαζί πώς το πρόγραμμα θα μπορούσε να βελτιώσει την υγεία, να δυναμώσει

την τοπική κοινότητα, να συμβάλει στην περιβαλλοντική αειφορία και στην κοινωνική οικονομία. Επιπλέον, συζήτησαν το πώς θα εξασφαλίσουν την συμμετοχή κατοίκων με χαμηλό εισόδημα, ατόμων με φυσικά και ψυχικά προβλήματα, παιδιών και ατόμων μεγάλης ηλικίας, όπως και ατόμων από εθνικές μειονότητες.

Αξιολογικές μελέτες δείχνουν ότι για τα άτομα που ζουν στη πόλη η κηπουρική εργασία παρέχει παρά πολλά πλεονεκτήματα. Φυσικά, η παραγωγή φρέσκων φρούτων και λαχανικών πλουτίζει το οικογενειακό τραπέζι. Αλλά η έρευνα δείχνει ότι η εργασία στον κήπο βελτιώνει την ψυχι-

κή υγεία. Δυναμώνει τους μύς, μειώνει το βάρος και την πίεση, την πιθανότητα εμφάνισης διαβήτη II και θανάτου από καρδιακές παθήσεις. Επιπλέον βοηθά την ψυχική υγεία και μειώνει το άγχος που αυξάνεται ραγδαία στη σημερινή εποχή.

Τα ηλικιωμένα άτομα ωφελούνται από την πρασινάδα και την παυσία αλλιά, και από τις φιλίες και την καθημερινή κοινωνική συναναστροφή που δημιουργείται στο κήπο. Τα παιδιά μαθαίνουν από μικρή ηλικία να τρώνε φρέσκα φρούτα και λαχανικά και να αγαπάνε τα φυτά και το πράσινο.

Στη Βόρεια Ιρλανδία, το πρόγραμμα με κήπους σε αστικές περιοχές θεω-

ρείται τόσο επιτυχημένο ώστε ο Υπουργός του Περιβάλλοντος πρόσφατα ανακοίνωσε ότι σκέπεται να γίνει υποχρεωτικό, για όλους τους Δήμους, να παρέχουν κήπους για κατοίκους αστικών περιοχών που θέλουν να φυτεύουν τα δικά τους λαχανικά και φρούτα.

Επίσης, στη Γλασκώβη στη Σκωτία, η μεγάλη εθελοντική οργάνωση SAGE (Sow And Grow Everywhere) δημιουργεί συνεργασίες για μικρούς κήπους σε οικόπεδα και δημόσιους χώρους. Πρόσφατα η οργάνωση αυτή συμφώνησε με το ΕΣΥ ώστε να μπορούν οι ασθενείς, το προσωπικό και οι κάτοικοι να φυτεύουν λαχανικά και φρούτα

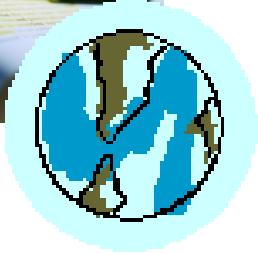


στο κήπο του τοπικού κρατικού νοσοκομείου.

Στη χώρα μας έχουν αρχίσει παρόμοιες δραστηριότητες. Δεν έχουμε πληροφόρηση σχετικά με τα άτομα που συμμετέχουν και αν γίνονται προσπάθειες για να συμμετέχουν ευάλωτες ομάδες του πληθυσμού. Πάντως σίγουρα υπάρχουν δημόσιοι χώροι,

οικόπεδα κήπων που θα μπορούσαν να φυτευτούν ώστε οι πόλεις να γίνουν πιο όμορφες, οι κάτοικοι να ασχολούνται με την φύση και ορισμένες οικογένειες να τρώνε λαχανικά και φρούτα που τα έχουν μεγαλώσει με τα χέρια τους. Οι Οικολόγοι Πράσινοι θα πρέπει να υποστηρίζουν τις προσπάθειες αυτές με κάθε τρόπο.

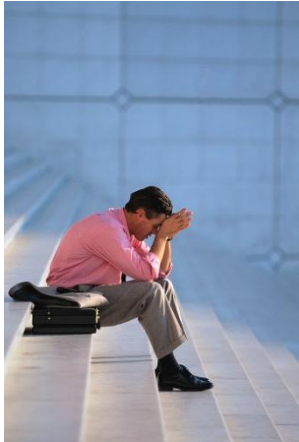
Better sharing of knowledge



The values should be non-negotiable

UN values, EU values

In the end, the economic values win out



25.1% unemployment

54.2% youth unemployment

Suicides

17% increase between 2007 – 2009

**40% increase in first half of 2011
compared to same period in 2010**





**Whole families
are on the street**



**Hasty “reforms”,
deep cuts**

“ a legacy of mental illness could remain
in a generation of young people damaged
by too many years of life without hope”







- a long history of “investing for health” through ISA
- small area data reflecting socioeconomic inequalities
- local experts with broader than local knowledge
- through a difficult political period, and building a new
Northern Ireland
- opportunities in devolved government, new local
Executive and Assembly
- cross party collaboration on health issues
(all party group on autism)